



Guida alla raccolta differenziata.  
Arabo

مددهش ذلك الذي يمكننا القيام به معا.



بلدية  
Baricella



### كل ألوان فصل النفايات

ماذا	الورق والكرتون	النفايات غير المصنفة	البلاستيك/الغلب	النفايات العضوية	مخلفات القص والأغصان	الزجاج
نوع	الكتب والصحف وورق التغليف وصاديق الكرتون وعلب المشروبات وعلب البيتزا الخالية من بقايا الطعام والأكواب والصواني الورقية.	جميع المواد التي لا يمكن تخصيصها لمجموعة منفصلة من النفايات	الأغلفة البلاستيكية، الزجاجات، الجاويات، الصناديق والأكياس البلاستيكية، السلوفان، الأكواب والأطباق البلاستيكية، البولسترين، العلب، الأغطية، رقائق الألومنيوم، علب الصفيح، علب الطعام والنظافة الشخصية المستهلكة.	نفايات المطبخ (ما في ذلك العظام الصغيرة، والقشور، وما إلى ذلك)، والأطعمة الفاسدة (بدون علب)، وفضلات البتزا، وفلاتر الشاي، والمناشف الورقية الدهنية.	النباتات المقطوعة، كميات صغيرة من القطع.	الجاويات الزجاجية: الزجاجات، العلب، برطمانات الطعام، الأكواب، إلخ.
أماكن	الأغطية البلاستيكية، الورق الدهني أو المتسخ، ورق المشمع أو الورق الكيميائي، ورق الفرن، الأكواب والأطباق البلاستيكية، مناديل الاستخدام الواحد.	النفايات القابلة للفصل وكل ما يمكن إحضاره إلى المحطة البيئية.	جميع الأثاث، وأدوات المائدة البلاستيكية، ولعب الأطفال، ومتعددات الأليمنيات مثل علب المشروبات، والبرطمانات / العلب التي تحتوي على مواد كيميائية خطيرة.	السوائل، أعقاب السجائر، صناديق فضلات الحيوانات، الدهون، الزيوت، الخشب المعالج أو المطلي وأي نفايات غير عضوية (حفاضات، قوط صحية، إلخ).	الجدوع، الخشب المعالج، أو المطلي.	المصابيح الكهربائية، والزجاج الخزفي والأطباق والفنجانين والبروسلين، والبيركس والمرابيا والكريستال والزجاج الرقائقي.
أوعية	صندوق أزرق سعة 40 لترًا.	صندوق رمادي سعة 30 لترًا.	أكياس صفراء مع باركود، سعة 57 لترًا.	صندوق بني سعة 25 لترًا.	صندوق ذو عجلات سعة 240 لترًا.	صندوق جرس خارجي.

### قم بجولة في المحطة البيئية

المحطة البيئية تدمج عمليات الجمع الإقليمية: هنا يمكنك إحضار أنواع مختلفة من النفايات البلدية مباشرة.

إنه الحل البيئي الأكثر استدامة والأقل تأثيرًا لجمع النفايات البلدية وما شابهها، لأنه هنا يتم استعادة النفايات أو إعادة تدويرها أو التخلص منها بطريقة خاضعة للرقابة.

هناك القليل من المواد التي لا يمكن إحضارها هنا: النفايات غير المصنفة، والأسبستوس، والصوف الزجاجي، والصوف الصخري، وورق القطران، ورقاقات القطران، والألياف الزجاجية، والحوائط الجصية، إلخ. للحصول على معلومات حول النفايات التي يمكن أن تساهم بها الأنشطة، استشر اللوائح البلدية أو قم بزيارة الموقع الإلكتروني [www.ilrifutologo.it](http://www.ilrifutologo.it)

### كيف يتم الأمر؟

يمكنك إحضار النفايات باستخدام سيارتك وتسليمها منفصلة حسب النوع، الخدمة مجانية وهي موجهة إلى المواطنين والأنشطة. بعد تسجيل القبول، قم بتفريغ النفايات بشكل مستقل عن السيارة ونقلها إلى الحاوية أو المنطقة التي يحددها المشغل.

### العناوين ومواعيد العمل

Budrio - Via Olmo, 33

- الاثنين والثلاثاء والخميس من 8 إلى 12؛
- الأربعاء والجمعة من 14 إلى 19؛
- السبت من 8 إلى 13 ومن 14 إلى 18؛
- الأحد من 12 إلى 12.

Granarolo E. - Via Marsiglia Nuova, 4

- من الاثنين إلى السبت من 8,30 إلى 12,30؛
- الاثنين والخميس من 14 إلى 18؛
- السبت من 13,30 إلى 18,30.

Malalbergo (loc. Altedo) - Via Castellina B/31

- الاثنين والجمعة والسبت من الساعة 8,30 إلى الساعة 12,30؛
- الاثنين والثلاثاء والخميس من 14 إلى 18؛
- السبت من 14 إلى 17؛
- الأحد من 9 إلى 12.

إتاحة الدخول للجمهور مكفولة حتى 15 دقيقة قبل موعد إغلاق المحطة للسماح بإكمال العمليات من قِبَل المشغل.

### أيام الإغلاق

1 يناير - 6 يناير - أحد الفصح - اثنين الفصح - 25 أبريل - 1 مايو - 2 يونيو - 15 أغسطس - 1 نوفمبر - 8 ديسمبر - 25 ديسمبر - 26 ديسمبر

### Il Rifutologo: تطبيق يعرف كل شيء!

حتى لا تكون هناك أية شكوك حول فصل النفايات، إطلب من **Il Rifutologo**: إنه دليل رقمي إلى الخدمات البيئية، تطبيق مجاني متاح لـ iOS و Android. ستجد المعلومات المحدثة عن الخدمات المقدمة وعلى نوع عملية جمع النفايات المستخدمة لكل بلدية وشارع ورقم المنزل. قم بتنزيل **Il Rifutologo** من **App Store** أو من **Google Play**: لن تستطيع الاستغناء عنه بعد الآن!

بسيط وسهل الاستخدام، إليك ما يمكنك فعله باستخدام **Il Rifutologo**:

### ابحث عن النفايات

هذه الميزة تجيب على أي شكوك تتعلق بفصل النفايات. كما يمكن أيضًا استخدام مسح "الباركود" الخاص بالمنتجات لتلقي معلومات مفصلة عن جمع فصل النفايات.

### المحطات البيئية

في قسم «المحطات البيئية» هناك خرائط تفصيلية ومعلومات مفصلة تتعلق بالخصومات الخاصة بكل مادة يتم تسليمها.

### تقويم من الباب للباب

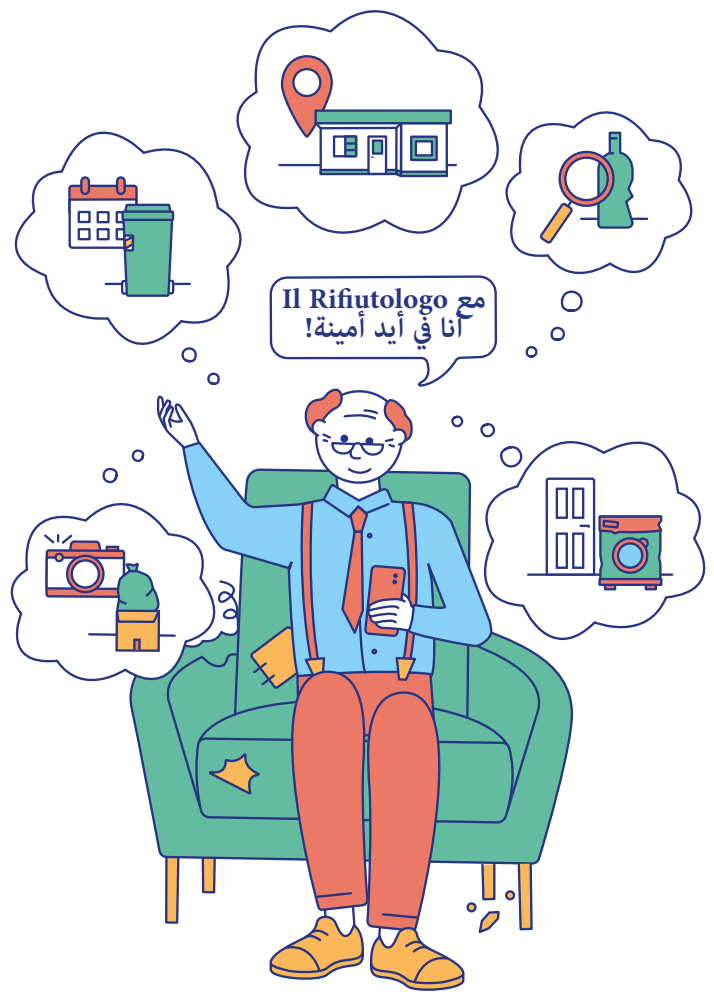
لمعرفة أيام وأوقات الجمع، ما عليك سوى إدخال اسم الشارع ورقم المنزل الذي تعيش فيه والنقر على "تقويم من الباب للباب". يمكنك استشارة التقويم وضبط إشعار لتتنبهك بموعد إخراج النفايات المختلفة.

### التقط صورة

تسمح هذه الميزة بعمل تقارير بيئية محددة جغرافيًا عن أي نفايات مهجورة أو أية صناديق ممتلئة عن آخرها أو تالفة.

### النفايات كبيرة الحجم والأجهزة المنزلية (RAEE)

أست متأكدًا من كيفية التخلص من الأجهزة القديمة أو الأثاث أو الأشياء الضخمة الأخرى؟ احجز عن طريق التطبيق للتخلص منها بشكل مجاني.



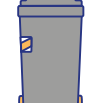
### كيف تقوم بعملية الجمع المنزلية



إذا كنت تستخدم أجهزة صحية تستخدم لمرة واحدة (حفاضات، مساعداً سلس البول، أكياس غسيل الكلى...) فانصل بمكتب العلاقات العامة (URP) التابع للبلدية لطلب الصندوق المخصص لهذا الغرض.



قم بعرض الجاويات / الأكياس المغلقة بإحكام في الأيام والمواعيد المشار إليها في جدول المواعيد. تحقق من الخدمات في جدول المواعيد شهراً بعد شهر.



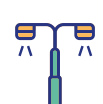
استخدم فقط الصناديق المقدمة من Hera. لن يتم جمع أي أكياس أو مواد سائبة حول الحاويات.



تتعهد Hera بضمان أنشطة الصيانة لك. قم بعملك: اغسل الحاويات جيداً. الاتحاد قوة.



نصيحة: قم بعرض حاوية فصل النفايات فقط عند امتلائها.



قم بعرض الحاوية على أرضية عامة، بالقرب من مكان الوصول إلى المنطقة الخاصة، في وضع مرتني يوضح لتسهيل الجمع والمروور.



أعد الحاويات إلى منطقة الملكية الخاصة بعد تقريغها: يحظر تركها دائماً على الأرضيات العامة.



في حالة خطأ التسليم (يوم خاطئ أو حاوية خاطئة) لن يتم جمع النفايات وستعين عليك عرضها مرة أخرى بالطريقة الصحيحة.



جديد! الخدمة عند الطول (يمكنك طلب الصندوق عند استلام الطاقم، أو عن طريق الاتصال بخدمة عملاء Hera). قم بجمع الأغصان (قطر القطع بعد أقصى 5 سم وطول لا يزيد من الحاوية) والمخلفات النباتية (مخلفات القص، الأوراق...) داخل الحاوية وأعرضها وفقاً لتكرار عملية التجميع المنصوص عليها في جداول العمل. لا يتم جمع الفروع الكبيرة أو الجدوع: للتخلص منها يجب عليك إحضارها إلى المحطة البيئية.



لاستبدال الصناديق يمكنك التوجه مباشرة إلى المكتب البيئي التابع لـ Hera، بينما يمكن التخلص من الصناديق القديمة لدى المحطة البيئية أو في كيس البلاستيك. لاستبدال الصناديق ذات العجلات الثالثة أو لطلب حاويات إضافية، يمكنك الاتصال مباشرة بخدمة عملاء Hera 800.999.500 التي ستقوم باستبدالها أو بتسليم الحاوية الجديدة.

## كل ما هو من الجيد معرفته



الورق  
والكرتون

- ✓ اسحق الصناديق والكراتين لتقليل حجمها.
- ✗ لا ترم الحفاضات وورق الزبدة: تبدو وكأنها مصنوعة من الورق، لكنها ليست كذلك!
- ؟ علبه البيترزا الخالية من بقايا الطعام، حتى لو كانت متسخة قليلاً، قم برميها في الورق.



البلاستيك  
والعلب

- ✓ اسحق الزجاجات والقوارير لتقليل حجمها وأزل أي بقايا طعام و/أو سائل.
- ✗ لا ترم الأشياء المصنوعة من البلاستيك الصلب أو المطاط: فهي تبدو مثل البلاستيك، لكنها ليست كذلك وستتلف عملية الجمع!
- ؟ ما عليك سوى التخلص من مواد التغليف، وإذا كان لديك شك فيما يمكن الملصق أن يساعدك.



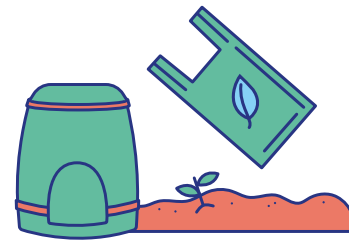
الزجاج

- ✓ لا حاجة لغسل الحاويات قبل رميها.
- ✗ السيراميك والمرابيا والمصابيح ليست زجاجاً وتضر بعملية الجمع!
- ؟ تعود أصول إعادة تدوير الزجاج إلى زمن بعيد: فقد قام بها الرومان القدماء بالفعل.



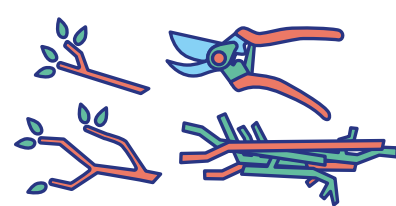
النفايات  
العضوية

- ✓ استخدم فقط الأكياس القابلة للتحلل الحيوي أو التحلل الطبيعي.
- ✗ إذا كان لديك حديقة يمكنك طلب جهاز تحويل النفايات العضوية إلى سماد.
- ✗ لا تتخلص من الحفاضات وعبوات وأغلفة الطعام البلاستيكية وكبسولات القهوة والشاي: فهي تلحق الضرر بجمع النفايات العضوية!
- ؟ تخلص أيضاً من ورق المطبخ والمناشف الورقية: فهي تمتص الرطوبة وتقلل الروائح الكريهة.



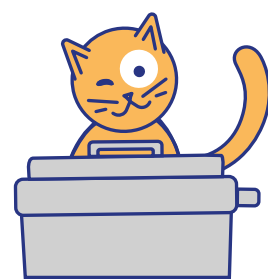
طريقة جديدة  
من أبريل  
قص  
الأغصان

- ✓ قطع الشجيرات والتقليمات إلى أحجام صغيرة.
- ✗ لا تستخدم الأكياس، ضعها سائبة في الحاوية.
- ؟ يمكنك رمي النباتات المقطوعة ومخلفات الجز. لا ترم الجذوع أو الخشب المعالج أو المطلي.



النفايات غير المصنفة

- ✓ إذا قمت بعملية الفصل بشكل صحيح فلن يتبقى شيء تقريباً في النفايات غير المصنفة.
- ✗ إذا كانت لديك أي شكوك قبل التخلص منها، فاستشر "Il Rifiutologo": إنه يعرف كل شيء!
- ؟ أدخل النفايات في أكياس صغيرة محكمة الغلق وأخرج الهواء، فسوف تشغل مساحة أقل.



## خدمات إضافية

**جديد الإيبستوس**  
اطلب التسليم المجاني عن طريق الاتصال بخدمة العملاء ٨٠٠,٩٩٩,٥٠٠ (اتصال مجاني من الخطوط الأرضية والجوال، للعائلات فقط). يمكنك الحصول على جميع التفاصيل في الكتيب ذي الصلة «وداعاً أيها الإيبستوس، إلى الأبد»

**غير النهاية: أشياء لا تزال مفيدة**  
ما لم تعد بحاجة إليه يمكن أن يكون مفيداً لشخص آخر: الأثاث، ولعب الأطفال، والملابس المستعملة التي لا تزال بحالة جيدة وقابلة لإعادة الاستخدام، يمكن التبرع بها للهيئات غير الهادفة للربح. القائمة متاحة على [www.gruppohera.it/cambialfinale](http://www.gruppohera.it/cambialfinale)

**النفايات كبيرة الحجم والأجهزة المنزلية (RAEE)**  
ترك النفايات، بالإضافة إلى عدم تحمل المسؤولية، هو عمل ينطوي على تكلفة كبيرة على المجتمع، ويؤدي إلى تدهور البيئة والمدينة ويعاقب عليه القانون. لهذا السبب قمنا بإعداد خدمة تجميع منزلية مجانية: احجز موعدك عن طريق الاتصال بخدمة العملاء ٨٠٠,٩٩٩,٥٠٠ أو من خلال التطبيق **Il Rifiutologo**.



**جمع الملابس**  
إذا كنت ترغب في التبرع بملابس في حالة جيدة للمحتاجين، فضعها في أكياس محكمة الغلق وليست كبيرة الحجم وجمعها في حاويات الطرق المناسبة المنتشرة في جميع أنحاء المنطقة. من ناحية أخرى، قم بإلقاء الملابس التي ليست في حالة جيدة في النفايات غير المتمايزة.

**أحجار البطاريات**  
ارمها في الحاويات الخاصة بها التي وضعتها Hera في متاجر التجزئة ومراكز التسوق ومحلات السوبر ماركت وبعض المدارس ومبنى البلدية، أو أحضرها إلى المحطة البيئية.

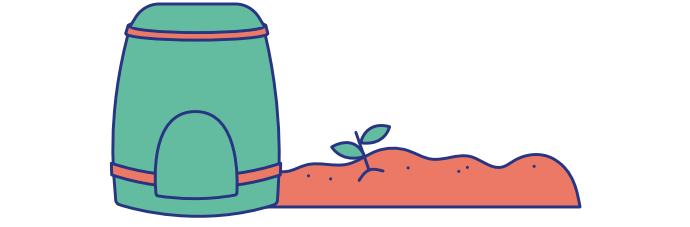
**زيوت الطعام**  
جميع الزيوت المستخدمة في المطبخ للتبيل أو الطبخ أو القلي وتلك المستخدمة لحفظ الطعام في الأوعية يجب عدم سكبها في الحوض أو نثرها في البيئة لأنها تسد الأنابيب وتسبب التلوث.

بالإضافة إلى ذلك، يعتبر زيت الطهي نفايات قابلة للاسترداد تمامًا: قم بإلقائه في حاويات الشوارع المخصصة داخل زجاجات بلاستيكية مغلقة بإحكام أو أحمله إلى المحطة البيئية. للحصول على القائمة المحدثة لنقاط التجميع، انتقل إلى [www.ilrifiutologo.it](http://www.ilrifiutologo.it)

**العقاقير**  
العقاقير هي نفايات غير قابلة للاسترداد. لذا من الضروري:  
• جمعها بشكل منفصل;  
• تخلصها من الغلاف والنشرة التوضيحية.  
• إلقائها في الحاويات المناسبة المتوفرة في الصيدليات والمنشآت المشابهة داخل الإقليم وفي المحطات البيئية.

إذا كان لديك أدوية غير منتهية الصلاحية ولم تعد بحاجة إليها، انضم إلى مشروع **FarmacoAmico** وأحضرهم إلى الصيدليات المشاركة: سيتم إعادة استخدامها من قبل منظمات غير ربحية للمشاريع المحلية لمساعدة الطبقات الأضعف في المجتمع. اكتشف المزيد عبر [www.gruppohera.it/farmacoamico](http://www.gruppohera.it/farmacoamico)

**جهاز تحويل النفايات العضوية للاستخدام المنزلي**  
إذا كان لديك حديقة ولا تعيش في عمارة سكنية، فيمكنك طلب جهاز تحويل النفايات العضوية على سبيل الإعارة المجانية للحصول على سماد من النفايات العضوية والقص والتقليم.



## هل تحتاج إلى معلومات؟ هنا يمكنك العثور عليها!

موقع الويب  
[www.gruppohera.it/report](http://www.gruppohera.it/report)  
اكتشف جميع الخدمات المفصلة في بلدتك.

خدمة العملاء  
المرفق المنزلية  
٨٠٠,٩٩٩,٥٠٠ (مكالمة مجانية)  
من الاثنين إلى الجمعة: ٨-٢٢  
السبت: ٨-١٨  
مغلق في أيام العطل الرسمية خلال الأسبوع.

خدمة العملاء  
المرفق غير المنزلية  
٨٠٠,٩٩٩,٧٠٠ (مكالمة مجانية)  
من الاثنين إلى الجمعة: ٨-٢٢  
السبت: ٨-١٨  
مغلق في أيام العطل الرسمية خلال الأسبوع.

المكتب البيئي لعام ٢٠٢٣  
**Via Roma, ٧٦ (الطابق الثاني)**  
كل يوم خميس صباحاً من الساعة ٩ حتى ١٢، من ١٣ أبريل إلى ٣١ ديسمبر ٢٠٢٣.

